



EN

DE

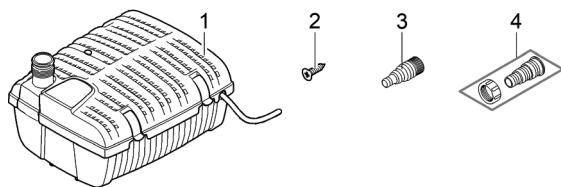


## Filtral UVC

1500, 3000, 6000, 9000

EN Operating instructions  
DE Gebrauchsanleitung

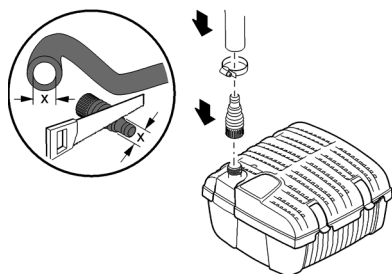
☐ **A**



FTL0043

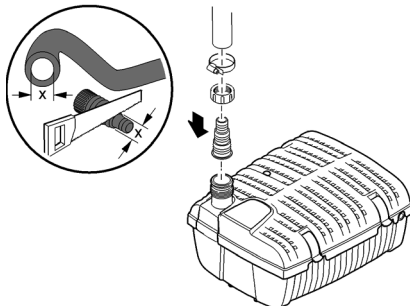
☐ **B**

Filtral 1500



☐ **C**

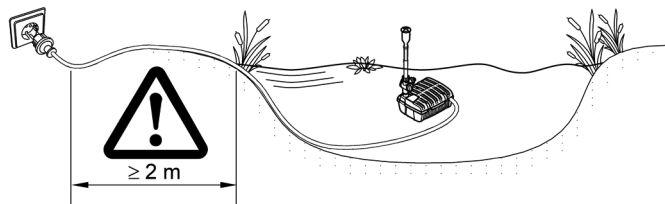
Filtral 3000, 6000, 9000



FTL0044

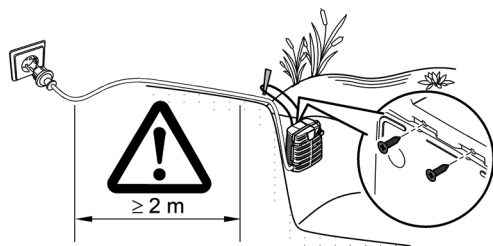
FTL0047

☐ **D**



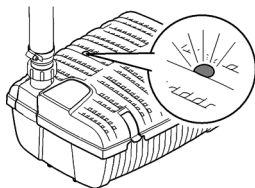
FTL0036

☐ **E**



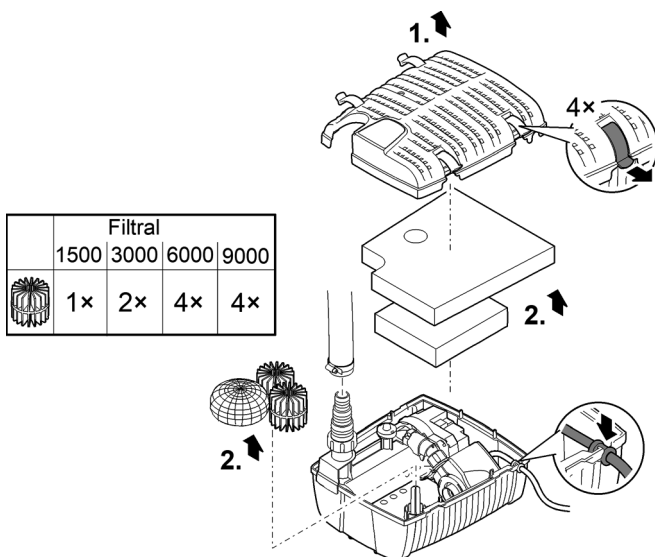
FTL0039


☐ **F**



FTL0045

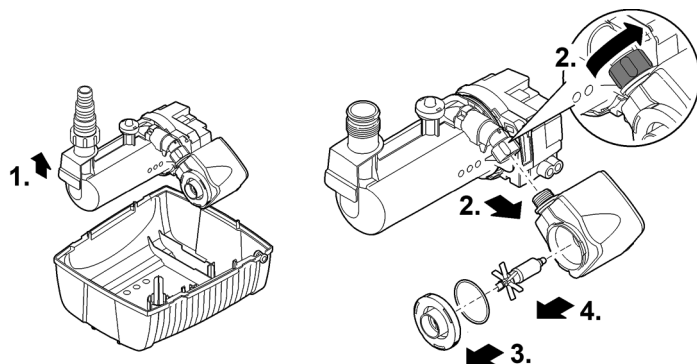
☐ **G**



	Filtral			
	1500	3000	6000	9000
	1×	2×	4×	4×

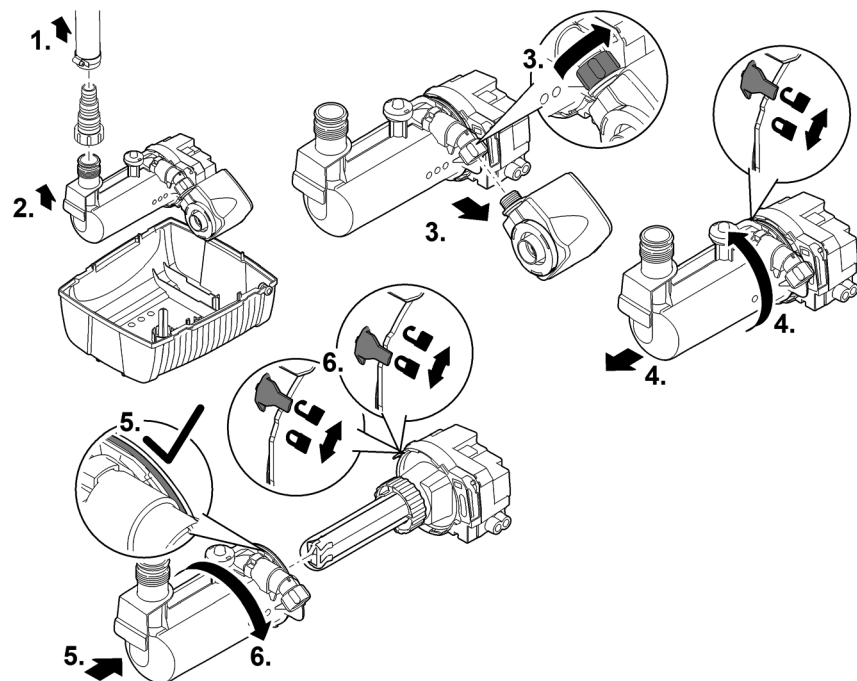
FTL0048

☐ H

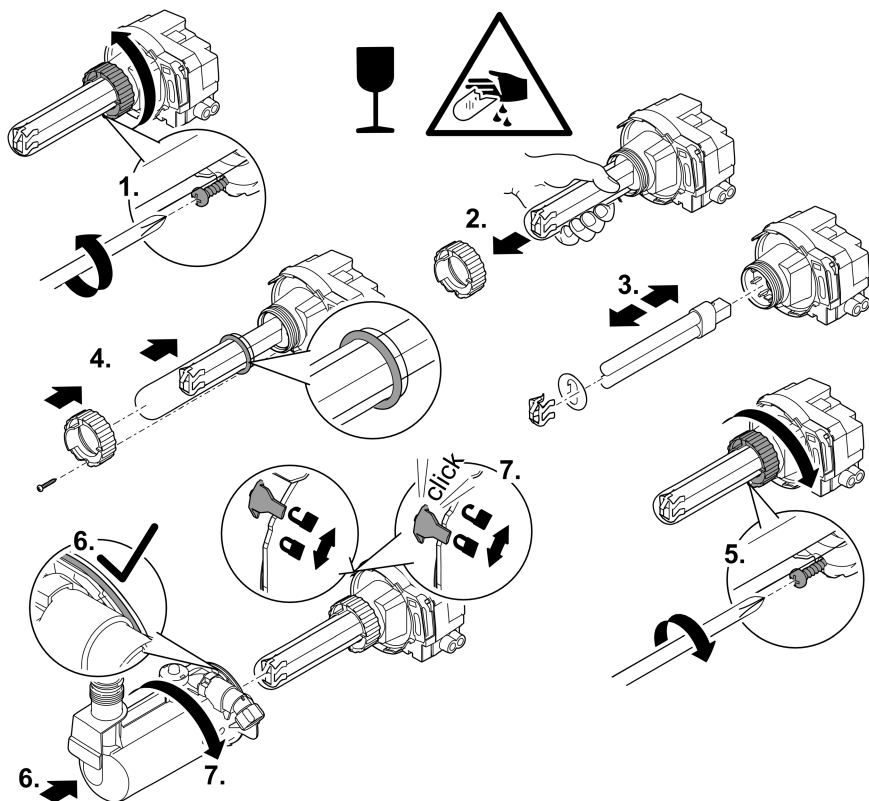


FTL0049

☐ I



FTL0050



FTL0037

Original manual. This manual belongs with the unit and must always be passed on together with the unit.

### **WARNING**

- ▶ Disconnect all electrical devices in the water from the power supply before reaching into the water. Otherwise there is a risk of severe injuries or death by electrocution.
  - ▶ Only operate the unit if no persons are in the water.
  - ▶ This unit can be used by children aged 8 and above and by persons with reduced physical, sensory or mental capabilities or lack of experience and knowledge if they are supervised or have been instructed on how to use the unit in a safe way and they understand the hazards involved. Do not allow children to play with the unit. Only allow children to carry out cleaning and user maintenance under supervision.
- 

## **Safety information**

### **Electrical connection**

- Special regulations apply for electrical installation in outdoor spaces. Only a qualified electrician may perform the electrical installation.
  - The qualified electrician has the necessary professional training, knowledge and experience to perform electrical installation in outdoor spaces. The electrician can detect potential dangers and knows how to adhere to regional and national standards, regulations and directives.
  - For your own safety, please consult a qualified electrician.
- Only connect the unit if the electrical data of the unit and the power supply match.
- Only plug the unit into a correctly installed outlet.
- The device is to be supplied through a residual current device (RCD) having a rated residual operating current not exceeding 30 mA.
- Extension cables and power distributors (e.g. outlet strips) must be suitable for outdoor use (splash-proof).
- Protect open plugs and sockets from moisture.

## Safe operation

- Never operate the UVC lamp outside the housing or in a damaged housing. The ultraviolet radiation can burn the skin and eyes.
- Do not use the unit, if electrical lines or the housing are damaged.
- The supply cord cannot be replaced. If the cord is damaged, the appliance should be scrapped.
- Do not carry or pull the unit by its power cable.
- Route lines in such a way that they are protected from damage and do not present a tripping hazard.
- Never carry out technical changes to the unit.
- Only carry out work on the unit that is described in this manual.
- Only use original spare parts and accessories.

## Intended use

Only use the product described in this manual as follows:

- For cleaning garden ponds.
- For operation with clean water.
- While adhering to the technical specifications. (→ Unit data)
- Adherence to the permissible water quality. (→ Permissible water quality)

The following restrictions apply to the unit:

- This product is not suitable for general lighting, but is only intended for the purpose described here.
- Do not use in swimming ponds.
- The UVC clarifier installed in the device kills algae and bacteria in the pond water. The UVC lamp may never be used for any other purpose or outside of the housing.
- Never use the unit with fluids other than water.
- Never run the unit without water.
- Do not use for commercial or industrial purposes.
- Do not use in conjunction with chemicals, foodstuff, easily flammable or explosive substances.

# Product Description

## Overview

<input type="checkbox"/> A	Filtral		Description
	1500	3000/6000/9000	
1	●	●	Underwater filter
2	●	●	2 × screws <ul style="list-style-type: none"><li>• For hanging the underwater filter to a side of the pond.</li></ul>
3	●	–	Stepped hose adapter, thread G½
4	–	●	Stepped hose adapter with union nut, thread G1"

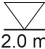






## Properties

Filtral UVC 1500,3000, 6000, 9000 is an underwater filter with integrated pump and UVC clarifier. The filter media and the UVC clarifier integrated in the device remove dirt, algae and bacteria.

## Accessories

- Aeration Set (70364)
- Nozzle Set (71785)

## Symbols on the unit

<b>IP68</b>		The unit is dust-tight and water-tight down to 2 m.
		Dangerous UVC radiation
		Remove the unit in the event of freezing temperatures
		Fragile, handle with care. Risk of cuts.
		Do not dispose of the unit with normal household waste
		Read the operating  instructions

## Assembly

☐ B, C

Connection to the output:

- Use a stepped hose adapter in order to connect up the hose for a watercourse/water feature.
- Hand-tighten the stepped hose adapter.



# Installation

## Set up the device horizontally

Observe the following conditions:

- ☐ D
- Ensure that the connection to the power supply is at least 2 m from the edge of the pond.
  - Place the device so that the filter housing is always below the water level.
  - Place the device horizontally on a firm, mud-free surface.


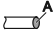


## Hang up the device

Observe the following conditions:

- ☐ E
- Ensure that the connection to the power supply is at least 2 m from the edge of the pond.
  - Place the device so that the filter housing is always below the water level.
  - Screw the two screws into the filter base and hang the device on the two screws with a cord.  
Fasten the cord on the side of the pond.

# Connection

Allocation for pump connection cable:

			<b>U</b>
	A = 1.0 mm <sup>2</sup>	white	L1
	A = AWG 18	black	L2
		green	

220 – 240 V AC

# Commissioning/start-up

NOTE

The unit will be destroyed if it is operated with a dimmer. It contains sensitive electrical components.

► Do not connect the unit to a dimmable power supply.

**Switching on:** Connect the unit to the mains. The unit switches on immediately.

**Switching off:** Disconnect the unit from the mains.

☐ F

The viewing window shows that the UVC lamp in the device is working.

## Maintenance and cleaning

### NOTE

Do not use aggressive cleaning agents or chemical solutions. These agents can damage the housing, impair the function of the device and harm animals, plants and the environment.

► If possible, clean the unit with clear water and a soft brush or a sponge; remove stubborn dirt with the aid of the recommended cleaning agents.

- ❗ Clean the unit as required but at least twice per year.
  - When cleaning the pump, pay particular attention to the impeller unit and the pump housing.
  - Clean the inspection window with a cotton bud.

### Opening/closing the housing

To clean and maintain the filter media, filter pump and UVC clarifier, you must open the device.

How to proceed:

☐ G

1. Release the clamps on the upper filter shell and remove the upper filter shell from the device.
2. Remove filter media.

### Clean filter media

Prerequisite:

- Housing is opened. (→ Opening/closing the housing)

How to proceed:

1. Carefully clean the removed filter media using clean tap water.
2. Also clean the upper filter shell and the filter subshell carefully with clean tap water.
3. Reassemble the unit in the reverse order.

## Clean filter pump

Prerequisite:

- Housing is opened. (→ Opening/closing the housing)

How to proceed:

☐ H

1. Remove the filter pump and the UVC clarifier from the device.
  - When doing so, peel off the cable support sleeve on the connection cable from the groove in the filter subshell.
2. Remove the union nut and pull off the pump.
3. Rotate the pump cover counter-clockwise and remove.
  - Pay attention that the seal does not get lost.
4. Pull the running unit out of the pump.
5. Clean all components using clean tap water.
6. Reassemble the unit in the reverse order.

☐ G

7. Insert the cable support sleeve on the power supply connection cable into the groove on the filter subshell. (→ Opening/closing the housing)

## Clean UVC clarifier

### CAUTION

The ultra-violet radiation of the UVC lamp can damage your eyes and skin.

- ▶ Never operate the UVC lamp outside its housing.
- ▶ Disconnect the unit from the mains before starting maintenance or before replacing the UVC lamp.

### CAUTION

The quartz glass and UVC lamp could break and result in cuts.

- ▶ Carry out all work on the UVC clarifier carefully to avoid cutting injuries.
- ▶ Avoid vibrations, impacts and hectic movements to prevent the breaking of glass.

- ① For safety reasons, the UVC lamp can only be turned on when the UVC clarifier is properly installed into the device.

Prerequisite:

- Housing is opened. (→ Opening/closing the housing)

How to proceed:

☐ I

1. Remove the filter pump and the UVC clarifier from the device.
  - When doing so, peel off the cable support sleeve on the connection cable from the groove in the filter subshell.
2. Remove the union nut and pull off the pump.
3. Rotate the water housing counter-clockwise until the marking points to the opened lock. Subsequently, carefully remove the water housing from the device head and clean all parts.
  - Heavy impacts can damage the quartz glass or the UVC lamp underneath.
  - Check the quartz glass for visible damage.
  - Clean: Clean the quartz glass from the outside with a damp cloth, the water housing with clean water and a brush.
4. After cleaning, carefully slide the device head back onto the water housing.
  - Pay attention that the big O-ring has been inserted so as to ensure that the housing is watertight.
5. Rotate the device head clockwise until the marking points to the closed lock.
6. Put the device back together by completely executing the steps in the reverse order.

## Exchange the UVC lamp

### CAUTION



The ultra-violet radiation of the UVC lamp can damage your eyes and skin.

- ▶ Never operate the UVC lamp outside its housing.
- ▶ Disconnect the unit from the mains before starting maintenance or before replacing the UVC lamp.

### CAUTION

The quartz glass and UVC lamp could break and result in cuts.

- ▶ Carry out all work on the UVC clarifier carefully to avoid cutting injuries.
- ▶ Avoid vibrations, impacts and hectic movements to prevent the breaking of glass.

-  For safety reasons, the UVC lamp can only be turned on when the UVC clarifier is properly installed into the device.
-  For optimum filter performance, replace the UVC lamp after approx. 8000 operating hours.

Prerequisite:

- Housing is opened. (→ Opening/closing the housing)
- The water housing of the UVC clarifier is opened.(→ Clean UVC clarifier)

How to proceed:

□ J

1. Using a screwdriver, loosen the safety screw securing the union nut on the quartz glass.
2. Unscrew the union nut counter-clockwise, then carefully remove the quartz glass.
  - Heavy impacts can damage the quartz glass or the UVC lamp underneath.
3. Carefully remove the lamp protection from the UVC lamp, then remove the shielding plate from the base and finally pull the UVC lamp out of the base. Replace with a new UVC lamp.
  - Only use UVC lamps that correspond with the device's technical data. (→ Unit data)
  - After replacing the lamp, reinstall the shielding plate and the lamp protection at their respective positions.
4. Carefully slide the quartz glass with the union nut and the O-ring onto the UVC lamp.
  - Pay attention that the O-ring is located between the union nut and the thread on the UVC clarifier, in order that the quartz glass closes watertight.
5. Tighten the union nut in the clockwise direction as tightly as possible. Then tighten the safety screw on the union nut.
6. Carefully slide the device head back onto the water housing.
  - Pay attention that the big O-ring has been inserted so as to ensure that the housing is watertight.
7. Rotate the device head clockwise until the marking points to the closed lock.
8. Put the device back together by completely executing the steps in the reverse order.

## Storage/winter protection

The unit is not frost-proof and has to be removed and put into storage if minus temperatures are expected.

How to correctly store the unit:

- Thoroughly clean the unit.
- Check the unit for damage and replace damaged components.
- Drain the water remaining in the unit, in the hoses, pipes and connections as much as possible.
- Protect electrical connections from moisture and dirt.
- Store the unit in a dry and frost-free place.
- Protect open plug connections from moisture and dirt.

# Malfunction remedy

Malfunction	Cause	Remedy
Unit is not operating	No mains voltage	Check the mains voltage.
	Water housing is open (safety switch in water housing automatically switches off the pump)	Turn the head of the unit clockwise until the mark points toward the locked lock
Flow rate insufficient or fluctuating. Water not clear	The loss of pressure on the pipe to the watercourse/water feature is too high	Reduce hose length and connecting parts to a minimum, route hoses as straight as possible
	Intake openings blocked	Clean housing
	Filter media clogged	Clean filter media
	Impeller unit blocked	Clean the running unit
	Pond extremely dirty	Remove algae and leaves from the pond, change the water
	Quartz glass tube soiled	Clean the quartz glass tube
The UVC lamp is not lit	The UVC lamp overheats. The temperature monitor turned off the UVC lamp	After cooling down, the UVC lamp switches on again automatically
	The UVC lamp is defective	Replace the UVC lamp.
	The UVC lamp is not inserted into the socket properly	Insert the UVC lamp correctly into the socket
Unit switches off after a short running period	Water temperature too high	Observe the maximum water temperature of +35 °C

# Technical data

## Unit data

Description			Filtral			
			1500	3000	6000	9000
Rated voltage	V AC		230	230	230	230
Rated frequency	Hz		50	50	50	50
Power consumption	W		18	36	52	58
Performance of UVC lamp TC-S	W		5	9	11	13
Hose connection per stepped hose adapter	mm		13/19/25	13/19/25	13/19/25	13/19/25
Max. conveying performance	l/h		560	1200	1700	1700
Max. water column	m		0.9	1.8	2.1	2.1
Filter surface	cm <sup>2</sup>		301	440	697	697
Filter foam (blue)	Quantity		1	1	1	1
	Pore size	ppi	10	10	10	10
Filter foam (red)	Quantity		1	1	1	1
	Pore size	ppi	30	30	30	30
Number of bio surface elements			1	2	4	4
Number of bags of filter ceramic			1	1	1	1
Pond size (with fish)	m <sup>3</sup>		0.75	1.5	3	4.5
Pond size (without fish)	m <sup>3</sup>		1.5	3	6	9
Dimensions	Length	mm	207	269	347	347
	Width	mm	228	245	276	276
	Height	mm	130	140	157	157
Weight	kg		2.7	3.4	4.9	4.9
Length of the connection cable	m		10	10	10	10

1) With optionally available Venturi nozzle

## Permissible water quality

Fresh water, pond water		
pH value		6.8 ... 8.5
Hardness	°dH	8 ... 15
Free chlorine	mg/l	<0.3
Chloride content	mg/l	<250
Salt content	%	<0.4
Overall dry residue	mg/l	<50
Temperature	°C	+4 ... +35

## Wear parts

- Filter media
- Impeller unit
- UVC lamp, quartz glass and O ring for quartz glass

## Disposal

### NOTE

Do not dispose of this unit with household waste.

- ▶ Dispose of the unit by using the return system provided for this purpose.
- ▶ Dispose of the UVC lamp by using the return system provided for this purpose.
- ▶ Render the unit unusable by cutting the cables.



Original-Anleitung. Die Anleitung gehört zum Gerät und muss bei Weitergabe des Geräts stets mitgegeben werden.

DE

### **WARNUNG**

- ▶ Trennen Sie alle elektrischen Geräte im Wasser vom Stromnetz, bevor Sie ins Wasser greifen. Andernfalls drohen schwere Verletzungen oder Tod durch Stromschlag.
  - ▶ Betreiben Sie das Gerät nur, wenn sich keine Personen im Wasser aufhalten.
  - ▶ Dieses Gerät kann von Kindern ab 8 Jahren und darüber sowie von Personen mit verringerten physischen, sensorischen oder mentalen Fähigkeiten oder Mangel an Erfahrung und Wissen benutzt werden, wenn sie beaufsichtigt oder bezüglich des sicheren Gebrauchs des Gerätes unterwiesen wurden und die daraus resultierenden Gefahren verstehen. Kinder dürfen nicht mit dem Gerät spielen. Reinigung und Benutzerwartung dürfen nicht von Kindern ohne Beaufsichtigung durchgeführt werden.
- 

## **Sicherheitshinweise**

### **Elektrischer Anschluss**

- Für die Elektroinstallation im Außenbereich gelten spezielle Vorschriften. Die Elektroinstallation darf nur von einer Elektrofachkraft ausgeführt werden.
  - Die Elektrofachkraft ist aufgrund ihrer fachlichen Ausbildung, Kenntnisse und Erfahrungen qualifiziert und darf Elektroinstallationen im Außenbereich durchführen. Sie kann mögliche Gefahren erkennen und beachtet die regionalen und nationalen Normen, Vorschriften und Bestimmungen.
  - Bei Fragen und Problemen wenden Sie sich an eine Elektrofachkraft.
- Schließen Sie das Gerät nur an, wenn die elektrischen Daten von Gerät und Stromversorgung übereinstimmen.
- Schließen Sie das Gerät nur an einer vorschriftsmäßig installierten Steckdose an.
- Das Gerät muss über eine Fehlerstrom-Schutzeinrichtung (RCD) mit einem Bemessungsfehlerstrom von maximal 30 mA abgesichert sein.
- Verlängerungsleitungen und Stromverteiler (z. B. Steckdosenleisten) müssen für die Verwendung im Freien geeignet sein (spritzwassergeschützt).
- Schützen Sie offene Stecker und Buchsen vor Feuchtigkeit.

## **Sicherer Betrieb**

- Betreiben Sie die UVC-Lampe niemals außerhalb des Gehäuses oder in einem beschädigten Gehäuse. Die ultraviolette Strahlung kann Haut und Augen verbrennen.
- Verwenden Sie das Gerät nicht, wenn elektrische Leitungen oder Gehäuse beschädigt sind.
- Entsorgen Sie das Gerät, wenn seine Netzanschlussleitung beschädigt ist. Die Netzanschlussleitung kann nicht ersetzt werden.
- Tragen oder ziehen Sie das Gerät nicht an der elektrischen Leitung.
- Verlegen Sie Leitungen so, dass sie vor Beschädigungen geschützt sind und dass niemand darüber fallen kann.
- Nehmen Sie niemals technische Änderungen am Gerät vor.
- Führen Sie nur die Arbeiten am Gerät durch, die in dieser Anleitung beschrieben sind.
- Verwenden Sie nur Original-Ersatzteile und -Zubehör.

## **Bestimmungsgemäße Verwendung**

Verwenden Sie das in dieser Anleitung beschriebene Produkt ausschließlich wie folgt:

- Zur Reinigung von Gartenteichen.
- Zum Betrieb mit sauberem Wasser.
- Unter Einhaltung der technischen Daten. (→ Gerätedaten)
- Unter Einhaltung der zulässigen Wasserwerte. (→ Zulässige Wasserwerte)

Für das Gerät gelten folgende Einschränkungen:

- Dieses Produkt ist nicht zur Allgemeinbeleuchtung geeignet, sondern lediglich für den beschriebenen Einsatzzweck vorgesehen.
- Nicht in Schwimmteichen verwenden.
- Der in das Gerät eingebaute UVC-Klärer dient der Abtötung von Algen und Bakterien im Teichwasser. Die UVC-Lampe darf niemals für andere Zwecke oder außerhalb des Gehäuses betrieben werden.
- Niemals mit anderen Flüssigkeiten als Wasser betreiben.
- Niemals ohne Wasserdurchfluss betreiben.
- Nicht für gewerbliche oder industrielle Zwecke verwenden.
- Nicht in Verbindung mit Chemikalien, Lebensmitteln, leicht brennbaren oder explosiven Stoffen einsetzen.

# Produktbeschreibung

## Übersicht

<input type="checkbox"/> A	Filtral		Beschreibung
	1500	3000, 6000, 9000	
1	●	●	Unterwasserfilter
2	●	●	2 × Schraube • Zum Aufhängen des Unterwasserfilters an einer Teichwand.
3	●	–	Stufenschlauchtülle, Gewinde G½
4	–	●	Stufenschlauchtülle mit Überwurfmutter, Gewinde G1"

## Eigenschaften

Filtral UVC 1500,3000, 6000, 9000 ist ein Unterwasserfilter mit integrierter Pumpe und UVC-Klärer. Die Filtermedien und der UVC-Klärer im Gerät beseitigen Schmutz, Algen und Bakterien.

## Zubehör

- Belüftungsset (70364)
- Düsenet (71785)

## Symbole auf dem Gerät

# IP68



Das Gerät ist staubdicht und wasserdicht bis 2 m



Gefährliche UVC-Strahlung



Deinstallieren Sie das Gerät bei Frost



Zerbrechlich, vorsichtig behandeln. Gefahr von Schnittverletzungen



Entsorgen Sie das Gerät nicht mit dem normalen Hausmüll



Lesen Sie die Gebrauchsanleitung

## Montage

☐ B, C

Anschluss am Ausgang:

- Anschluss eines Schlauchs für einen Bachlauf/Wasserspeicher mittels Stufenschlauchtülle.
- Stufenschlauchtülle handfest anziehen.

## Aufstellen

### Gerät waagrecht aufstellen

Halten Sie folgende Bedingungen ein:

☐ D

- Der Netzanschluss muss mindestens 2 m vom Teichrand entfernt liegen.
- Stellen Sie Gerät so auf, dass das Filtergehäuse stets unterhalb des Wasserspiegels liegt.
- Stellen Sie das Gerät auf einen festen, schlammfreien Untergrund waagrecht auf.

### Gerät hängend aufstellen

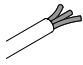
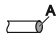
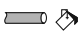

Halten Sie folgende Bedingungen ein:

☐ E

- Der Netzanschluss muss mindestens 2 m vom Teichrand entfernt liegen.
- Stellen Sie Gerät so auf, dass das Filtergehäuse stets unterhalb des Wasserspiegels liegt.
- Drehen Sie die beiden Schrauben in die Filterunterschale und Hängen Sie das Gerät mit einer Schnur an den beiden Schrauben auf. Befestigen Sie die Schnur am Teichufer.

## Anschließen

Belegung Anschlusskabel Pumpe:

			<b>U</b>
	weiß	L1	220 – 240 V AC
	A = 1.0 mm <sup>2</sup> A = AWG 18	schwarz	
		grün	

## Inbetriebnahme

### HINWEIS

Gerät wird zerstört, wenn es mit einem Dimmer betrieben wird. Es enthält empfindliche elektrische Bauteile.

► Gerät nicht an eine dimmbare Stromversorgung anschließen.

**Einschalten:** Gerät mit dem Netz verbinden. Das Gerät schaltet sich sofort ein.

**Ausschalten:** Gerät vom Netz trennen.

☐ F

Das Sichtfenster zeigt an, wenn die UVC-Lampe im Gerät in Betrieb ist.

## HINWEIS

Verwenden Sie keine aggressiven Reinigungsmittel oder chemische Lösungen. Diese Mittel können das Gehäuse beschädigen, die Funktion des Geräts beeinträchtigen und sie schaden den Tieren, Pflanzen und der Umwelt.

- Reinigen Sie das Gerät möglichst mit klarem Wasser und einer weichen Bürste oder einem Schwamm; bei hartnäckigen Verschmutzungen unter Zuhilfenahme der empfohlenen Reinigungsmittel.

- ❗ Reinigen Sie das Gerät nach Bedarf, aber mindestens 2-mal jährlich.
  - Reinigen Sie an der Pumpe besonders die Lauffeinheit und das Pumpengehäuse.
  - Reinigen Sie das Sichtfenster mit einem Wattestäbchen.

## Gehäuse öffnen/schließen

Zur Reinigung und Wartung von Filtermedien, Filterpumpe und UVC-Klärer müssen Sie das Gerät öffnen.

So gehen Sie vor:

☐ G

1. Klammern an der Filteroberschale lösen und Filteroberschale vom Gerät abnehmen.
2. Filtermedien entnehmen.

## Filtermedien reinigen

Voraussetzung:

- Gehäuse ist geöffnet. (→ Gehäuse öffnen/schließen)

So gehen Sie vor:

1. Entnommene Filtermedien mit klarem Leitungswasser sorgfältig reinigen.
2. Filteroberschale sowie Filterunterschale ebenfalls mit klarem Leitungswasser sorgfältig reinigen.
3. Gerät in umgekehrter Reihenfolge zusammenbauen.

## Filterpumpe reinigen

Voraussetzung:

- Gehäuse ist geöffnet. (→ Gehäuse öffnen/schließen)

So gehen Sie vor:

☐ H

1. Filterpumpe und UVC-Klärer zusammen aus dem Gerät nehmen.
  - Dabei die Kabeltülle an der Anschlussleitung von der Nut in der Filterunterschale abziehen.
2. Überwurfmutter lösen und die Filterpumpe abziehen.
3. Pumpendeckel gegen den Uhrzeigersinn drehen und abnehmen.
  - Darauf achten, dass die Dichtung nicht verloren geht.
4. Laufeinheit aus der Pumpe ziehen.
5. Alle Teile mit klarem Leitungswasser reinigen.
6. Gerät in umgekehrter Reihenfolge zusammenbauen.

☐ G

7. Stecken Sie die Kabeltülle an der Netzanschlussleitung in die Nut an der Filterunterschale.  
(→ Gehäuse öffnen/schließen)

## UVC-Klärer reinigen

### VORSICHT


Ultraviolette Strahlung der UVC-Lampe kann die Augen und Haut schädigen.

- ▶ Betreiben Sie die UVC-Lampe niemals außerhalb des Gehäuses oder in einem beschädigten Gehäuse.
- ▶ Trennen Sie das Gerät vom Stromnetz, bevor Sie mit den Wartungsarbeiten beginnen oder bevor Sie die UVC-Lampe ersetzen.

### VORSICHT

Quarzglas und UVC-Lampe können zerbrechen und Schnittverletzungen verursachen.

- ▶ Führen Sie alle Arbeiten am UVC-Klärer vorsichtig durch, um Schnittverletzungen zu vermeiden.
- ▶ Vermeiden Sie Erschütterungen, Stöße und hektische Bewegungen, um Glasbruch zu verhindern.

-  Aus Sicherheitsgründen lässt sich die UVC-Lampe erst einschalten, wenn der UVC-Klärer ordnungsgemäß im Gerät eingebaut ist.

Voraussetzung:

- Gehäuse ist geöffnet. (→ Gehäuse öffnen/schließen)

So gehen Sie vor:

☐ I

1. Filterpumpe und UVC-Klärer zusammen aus dem Gerät nehmen.
  - Dabei die Kabeltülle an der Anschlussleitung von der Nut in der Filterunterschale abziehen.
2. Überwurfmutter lösen und die Filterpumpe abziehen.
3. Wassergehäuse gegen den Uhrzeigersinn drehen, bis die Markierung auf das geöffnete Schloss zeigt. Anschließend das Wassergehäuse vorsichtig vom Gerätekopf abziehen und alle Teile reinigen.
  - Heftige Stöße können das Quarzglas oder die darunter sitzende UVC-Lampe beschädigen.
  - Quarzglas auf sichtbare Beschädigungen prüfen.
  - Reinigen: Quarzglas mit einem feuchten Tuch von außen, das Wassergehäuse mit klarem Wasser und einer Bürste.
4. Nach der Reinigung den Gerätekopf vorsichtig zurück auf das Wassergehäuse schieben.
  - Darauf achten, dass der große O-Ring sauber eingelegt ist, damit das Gehäuse wasserdicht schließt.
5. Gerätekopf im Uhrzeigersinn drehen, bis die Markierung auf das verriegelte Schloss zeigt.
6. Gerät in umgekehrter Reihenfolge vollständig zusammenbauen.

## UVC-Lampe ersetzen

### VORSICHT



Ultraviolette Strahlung der UVC-Lampe kann die Augen und Haut schädigen.

- ▶ Betreiben Sie die UVC-Lampe niemals außerhalb des Gehäuses oder in einem beschädigten Gehäuse.
- ▶ Trennen Sie das Gerät vom Stromnetz, bevor Sie mit den Wartungsarbeiten beginnen oder bevor Sie die UVC-Lampe ersetzen.

### VORSICHT

Quarzglas und UVC-Lampe können zerbrechen und Schnittverletzungen verursachen.

- ▶ Führen Sie alle Arbeiten am UVC-Klärer vorsichtig durch, um Schnittverletzungen zu vermeiden.
- ▶ Vermeiden Sie Erschütterungen, Stöße und hektische Bewegungen, um Glasbruch zu verhindern.

-  Aus Sicherheitsgründen lässt sich die UVC-Lampe erst einschalten, wenn der UVC-Klärer ordnungsgemäß im Gerät eingebaut ist.
-  Für eine optimale Filterleistung ersetzen Sie die UVC-Lampe nach ca. 8000 Betriebsstunden.

Voraussetzung:

- Gehäuse ist geöffnet. (→ Gehäuse öffnen/schließen)
- Wassergehäuse des UVC-Klärsers ist geöffnet. (→ UVC-Klärer reinigen)

So gehen Sie vor:

☐ J

1. Mit einem Schraubendreher die Sicherungsschraube an der Überwurfmutter auf dem Quarzglas lösen.
2. Überwurfmutter gegen den Uhrzeigersinn abschrauben, dann vorsichtig das Quarzglas abziehen.
  - Heftige Stöße können das Quarzglas oder die darunter sitzende UVC-Lampe beschädigen.
3. Vorsichtig den Lampenschutz von der UVC-Lampe abziehen, dann das Abschirmblech vor dem Sockel und zuletzt die UVC-Lampe aus dem Sockel ziehen. Gegen eine neue UVC-Lampe ersetzen.
  - Nur UVC-Lampen verwenden, die den Technischen Daten des Geräts entsprechen.  
(→ Gerätedaten)
  - Nach dem Lampentausch das Abschirmblech und den Lampenschutz zurück in Position bringen.
4. Vorsichtig das Quarzglas mit der Überwurfmutter und dem O-Ring zurück auf die UVC-Lampe schieben.
  - Darauf achten, dass der O-Ring zwischen Überwurfmutter und Gewinde am UVC-Klärer liegt, damit das Quarzglas wasserdicht schließt.
5. Überwurfmutter im Uhrzeigersinn bis zum Anschlag festziehen. Dann die Sicherungsschraube an der Überwurfmutter festdrehen.
6. Gerätekopf vorsichtig zurück auf das Wassergehäuse schieben.
  - Darauf achten, dass der große O-Ring sauber eingelegt ist, damit das Gehäuse wasserdicht schließt.
7. Gerätekopf im Uhrzeigersinn drehen, bis die Markierung auf das verriegelte Schloss zeigt.
8. Gerät in umgekehrter Reihenfolge vollständig zusammenbauen.

## Lagern/Überwintern

Das Gerät ist nicht frostsicher und muss bei zu erwartendem Frost deinstalliert und eingelagert werden.

So lagern Sie das Gerät richtig:

- Reinigen Sie das Gerät gründlich.
- Prüfen Sie das Gerät auf Beschädigungen und ersetzen Sie ggf. beschädigte Teile.
- Lassen Sie Wasser im Gerät, in den Schläuchen, Rohrleitungen und Anschlüssen so weit wie möglich ab.
- Elektrische Anschlüsse vor Feuchtigkeit und Verschmutzung schützen.
- Gerät trocken und frostfrei lagern.
- Offene Steckverbindungen vor Feuchtigkeit und Verschmutzung schützen.



# Störungsbeseitigung

DE

Störung	Ursache	Abhilfe
Das Gerät läuft nicht	Netzspannung fehlt	Netzspannung überprüfen
	Wassergehäuse ist geöffnet (Sicherheitsschalter im Wassergehäuse schaltet die Pumpe automatisch ab)	Gerätekopf im Uhrzeigersinn drehen bis die Markierung auf das verriegelte Schloss zeigt
Förderleistung ungenügend oder unregelmäßig, Wasser nicht klar	Zu hohe Druckverluste in der Leitung zum Bachlauf/Wasserspeicher	Schlauchlänge und Verbindungsteile auf Minimum reduzieren, Schläuche möglichst gerade verlegen
	Einlassöffnungen verstopft	Gehäuse reinigen
	Filtermedien verschmutzt	Filtermedien reinigen
	Laufeinheit blockiert	Laufeinheit reinigen
	Teich ist extrem verschmutzt	Algen und Blätter aus dem Teich entfernen, Wasser tauschen
	Quarzglasrohr ist verschmutzt	Quarzglasrohr reinigen
UVC-Lampe leuchtet nicht	UVC-Lampe überhitzt. Temperaturschalter hat die UVC-Lampe abgeschaltet	Nach Abkühlung schaltet sich die UVC-Lampe wieder automatisch ein
	UVC-Lampe defekt	UVC-Lampe austauschen
	UVC-Lampe sitzt nicht richtig in der Fassung	UVC-Lampe richtig in die Fassung stecken
Gerät schaltet nach kurzer Laufzeit ab	Wassertemperatur zu hoch	Maximale Wassertemperatur von +35 °C einhalten

# Technische Daten

## Gerätedaten

Beschreibung			Filtral			
			1500	3000	6000	9000
Bemessungsspannung	V AC		230	230	230	230
Bemessungsfrequenz	Hz		50	50	50	50
Leistungsaufnahme	W		18	36	52	58
Leistung UVC-Lampe TC-S	W		5	9	11	13
Schlauchanschluss mit Stufenschlauchtülle	mm		13/19/25	13/19/25	13/19/25	13/19/25
Max. Förderleistung	l/h		560	1200	1700	1700
Max. Wassersäule	m		0,9	1,8	2,1	2,1
Filterfläche	cm <sup>2</sup>		301	440	697	697
Filterschaum (blau)	Anzahl		1	1	1	1
	Porengröße	ppi	10	10	10	10
Filterschaum (rot)	Anzahl		1	1	1	1
	Porengröße	ppi	30	30	30	30
Anzahl Bioflächenelemente			1	2	4	4
Anzahl Beutel Filterkeramik			1	1	1	1
Teichgröße (mit Fischbesatz)	m <sup>3</sup>		0,75	1,5	3	4,5
Teichgröße (ohne Fischbesatz)	m <sup>3</sup>		1,5	3	6	9
Abmessungen	Länge	mm	207	269	347	347
	Breite	mm	228	245	276	276
	Höhe	mm	130	140	157	157
Gewicht	kg		2,7	3,4	4,9	4,9
Länge Anschlussleitung	m		10	10	10	10

1) Mit optional erhältlicher Venturidüse

## Zulässige Wasserwerte

Frischwasser, Teichwasser		
pH-Wert		6,8 ... 8,5
Härte	°dH	8 ... 15
Freies Chlor	mg/l	<0,3
Chloridgehalt	mg/l	<250
Salzgehalt	%	<0,4
Gesamt trockenrückstand	mg/l	<50
Temperatur	°C	+4 ... +35

DE

## Verschleißteile

- Filtermedien
- Laufeinheit
- UVC-Lampe, Quarzglas und O-Ring für Quarzglas

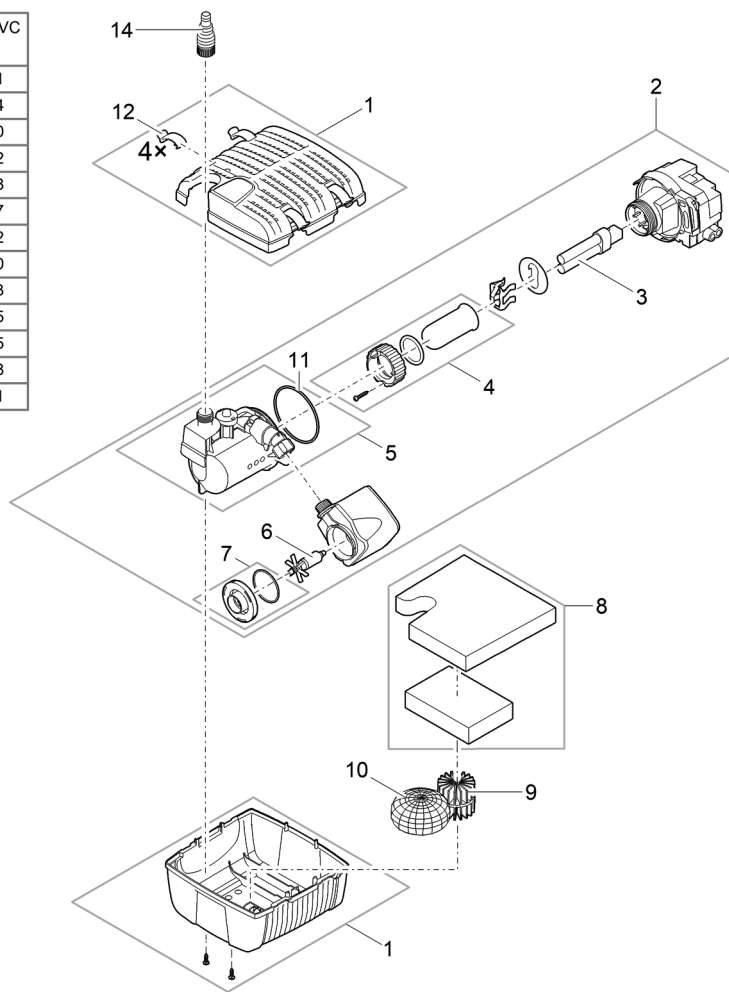
## Entsorgung

### HINWEIS

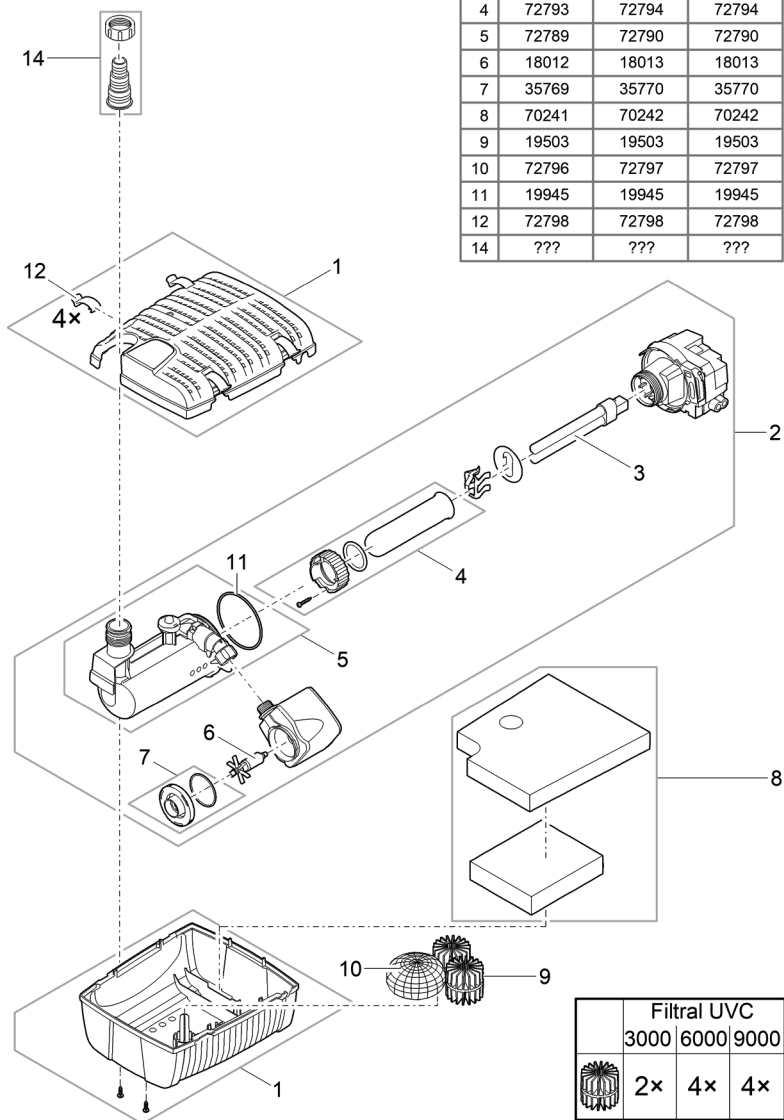
Dieses Gerät darf nicht als Hausmüll entsorgt werden.

- Entsorgen Sie das Gerät über das dafür vorgesehene Rücknahmesystem.
- Entsorgen Sie die UVC-Lampe über das dafür vorgesehene Rücknahmesystem.
- Machen Sie das Gerät durch Abschneiden der Kabel unbrauchbar.

Pos.	Filtral UVC
1	72781
2	72784
3	57110
4	72792
5	72788
6	22647
7	35762
8	70240
9	19503
10	72795
11	19945
12	72798
14	23641



FTL0051



FTL0052





**OASE GmbH**

Tecklenburger Straße 161  
48477 Hörstel | Germany

☎ +49 (0) 5454 80-0

📠 +49 (0) 5454 80-9353

✉ info@oase.com

